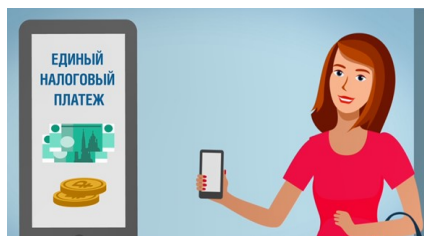




УПРАВЛЕНИЕ ФЕДЕРАЛЬНОЙ НАЛОГОВОЙ
СЛУЖБЫ ПО ПЕРМСКОМУ КРАЮ

Уплати имущественные налоги заранее с помощью единого налогового платежа!



Вы и даже любое другое лицо можете одним платежным поручением перевести деньги в счет ваших текущих и будущих налоговых обязательств

ПРОИЗВЕСТИ ЕДИНЬИ НАЛОГОВЫЙ ПЛАТЕЖ ПРОСТО НА
САЙТЕ WWW.NALOG.RU

Сервис «Уплата налогов
и пошлин»



Сервис «Личный кабинет
налогоплательщика физических лиц»



Если у вас есть задолженность по налогам, она будет автоматически погашена за счет поступивших средств!

При условии достаточности денежных средств внесенных в качестве единого налогового платежа **Вам больше не нужно будет следить за сроками уплаты налогов:**

при их наступлении налоговый орган самостоятельно проведет платежку.

Информация о всех типах платежей доступна в вашем Личном кабинете.



Единый налоговый платеж экономит Ваше время, минимизирует возможные ошибки, и гарантирует своевременное исполнение налоговых обязательств.



Единый контактный центр 8 800 222 22 22 (звонок по России бесплатный)
NALOG.RU